

Table des matières

INTRODUCTION	2
SCHEMA DE L'APPLICATION	3
SIGNALETIQUE DES COMPTES ANALYTIQUES	5
SAISIE ANALYTIQUE	6
LISTES	7
ETATS EDITES	8

Introduction

Ce module, intégré à **Audit 3000** (comptabilité générale), permet la tenue de la comptabilité analytique de manière totalement indépendante de la comptabilité générale.

Il s'avère donc être l'outil indispensable du gestionnaire qui doit éclater ses charges et produits par secteur d'activité, commande, chantier, ... afin d'en dégager le coût et la rentabilité propres.

Ce logiciel autorise l'utilisation de 9 niveaux différents d'analyse.

Chaque niveau correspond à un « Point de vue » analytique différent. Par exemple, une entreprise pourrait avoir un premier niveau par phase de fabrication :

- Poste 1 Mécanique
- Poste 2 Electricité
- Poste 3 Peinture
- Poste 4 Assemblage

Alors que le niveau 2 serait constitué dans différentes commandes

- Poste 1 Commande Cockerill
- Poste 2 Commande F.N.
- Poste 3 Commande S.N.C.B.

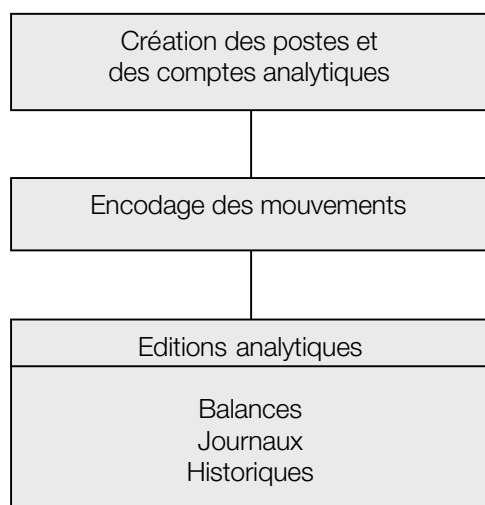
L'encodage des éléments analytiques s'effectue simultanément à celui des données de comptabilité générale. Dès que l'on impute une somme en compte de la classe 6 ou 7, le programme en demande automatiquement la contrepartie analytique éclatée par niveau et poste analytique.

Le logiciel possédant ses fichiers propres, il n'existe donc pas de trace analytique dans la comptabilité générale et vice versa, ce qui assure une complète indépendance des deux approches comptables et un recoupement aisé des résultats obtenus.

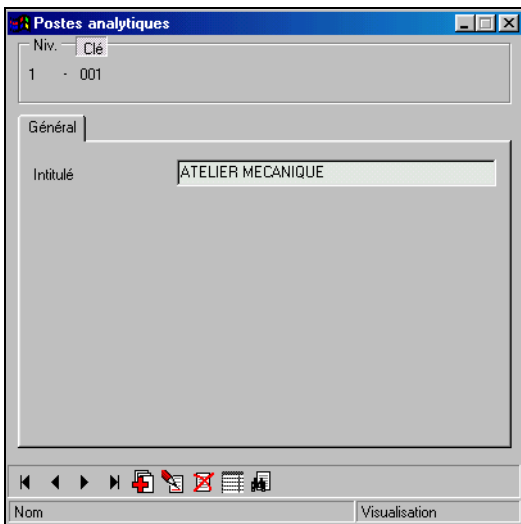
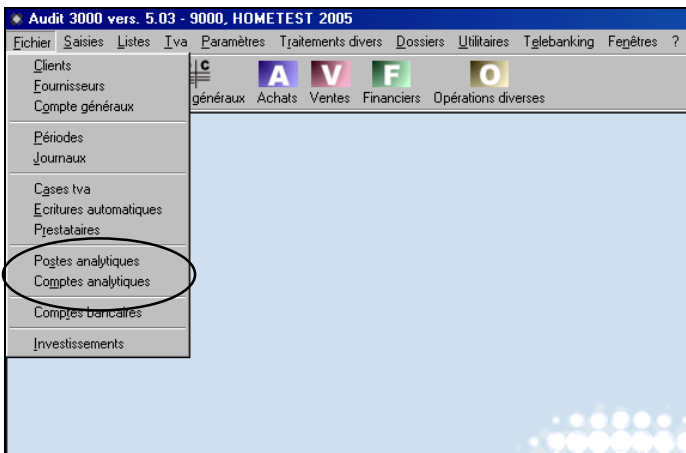
On dispose, par secteur et par période, des états édités identiques à **Audit 3000**.

Vous trouverez ci-après le menu principal de ce module.

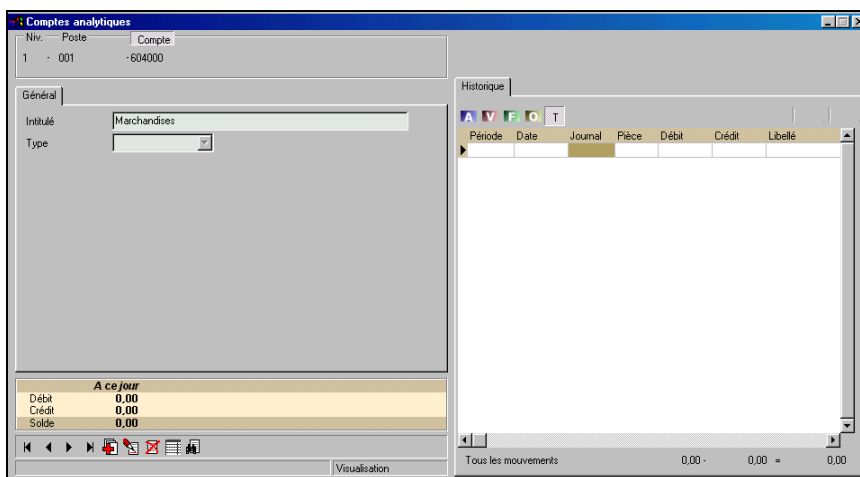
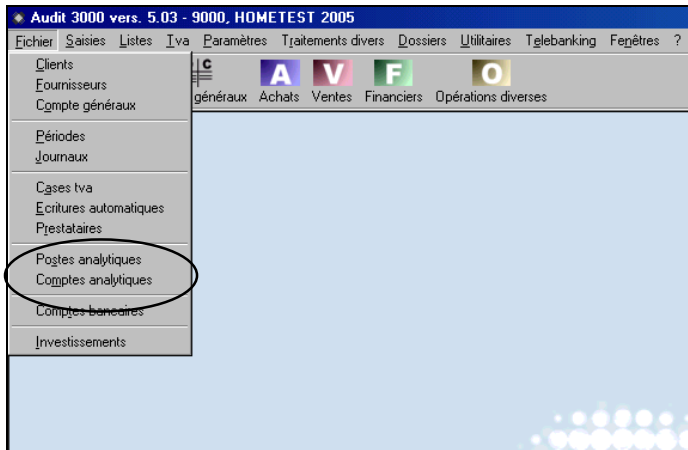
Schéma de l'application



Signalétique des postes analytiques

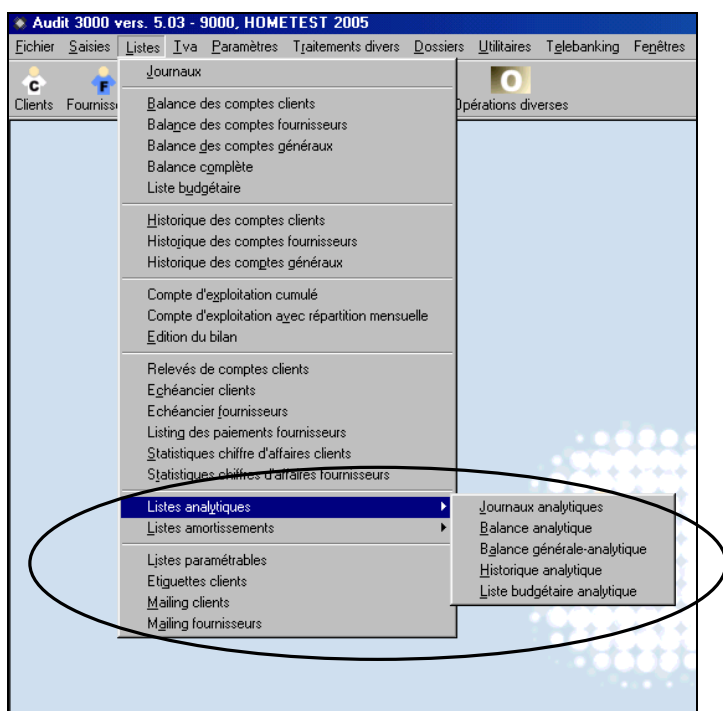


Signalétique des comptes analytiques



La création des comptes analytiques peut s'effectuer manuellement ou automatiquement (option *Saisie analytique simplifiée* ou option *Création automatique du compte analytique sur base du compte général*). De cette façon, à chaque validation d'une écriture analytique, s'il n'existe pas, le compte est créé.

Listes



Les listes analytiques peuvent être éditées par niveau et par poste.

Vous trouverez au chapitre suivant *Etats Edités* un exemple de chaque liste disponible.

DEVELOPPEMENT ET DISTRIBUTION INFORMATIQUE SA

Comptabilité analytique

Etats édités

Table des matières

JOURNAUX ANALYTIQUES

BALANCE ANALYTIQUE

BALANCE GENERALE - ANALYTIQUE

HISTORIQUE ANALYTIQUE

Journaux analytiques

JOURNAL ANALYTIQUE ACHATS - Février 2005 - niveau 1

Dossier 0004, TEST ANA 2005

Date : 25/11/2005 Page 3

Pièce	Date	Libellé	Poste	Libellé poste	Compte	Libellé compte	Débit	Crédit
58	01/01/2004	SANTE/PART-ELOUAKIL	SRJ	SRJ	644100	FR.MEDICAU/PARAM	83,67	
59	07/02/2005	SANTE/PART-LOPEZ	SRJ	SRJ	644100	FR.MEDICAU/PARAM	66,31	
61	07/02/2005	RENAULT-2050456	SRJ	SRJ	616050	RENAULT TRAFIC GW	32,59	
62	01/02/2005	MAWET-SYNGELYN 1/05	SRJ	SRJ	644100	FR.MEDICAU/PARAM	80,00	
63	01/02/2005	MAWET-DEHOUX 1/2/05	SRJ	SRJ	644100	FR.MEDICAU/PARAM	60,00	
64	01/02/2005	SOGEX F025/02/05	SAI	SAI	612200	FRAIS DE BUREAU	6,20	
	03/02/2005	SOGEX F025/02/05	SAJJNS	SAJJns	612200	FRAIS DE BUREAU	12,39	
	03/02/2005	SOGEX F025/02/05	SRJ	SRJ	612200	FRAIS DE BUREAU	105,36	
65	03/02/2005	RENAULT F1003122	SAJJNS	SAJJns	616040	RENAULT TRAFIC BLE	14,37	
	08/02/2005	RENAULT F1003122	SRJ	SRJ	616040	RENAULT TRAFIC BLE	81,46	
	08/02/2005	RENAULT F1003122	SRJ	SRJ	616050	RENAULT TRAFIC GW	40,06	
66	08/02/2005	ASS INCENDIE 2/05-1/06	SAI	SAI	614100	AUTRES ASS.NON RE	79,87	
67	09/02/2005	TEXACO F485/0744041	SAJJNS	SAJJns	616030	RENAULT BREAK DGI	23,06	
	15/02/2005	TEXACO F485/0744041	SRJ	SRJ	616030	RENAULT BREAK DGI	130,66	
	15/02/2005	TEXACO F485/0744041	SRJ	SRJ	616050	RENAULT TRAFIC GW	58,00	
	15/02/2005	TEXACO F485/0744041	SAJJNS	SAJJns	616040	RENAULT TRAFIC BLE	8,32	
	15/02/2005	TEXACO F485/0744041	SRJ	SRJ	616040	RENAULT TRAFIC BLE	47,18	
68	15/02/2005	S-F05/34-GEST 2/05	SAI	SAI	619490	HON.SECR.SOC. GRO	2,56	
	22/02/2005	S-F05/34-GEST 2/05	SAJJNS	SAJJns	619490	HON.SECR.SOC. GRO	5,12	
	22/02/2005	S-F05/34-GEST 2/05	SRJ	SRJ	619490	HON.SECR.SOC. GRO	43,53	
71	22/02/2005	S-F05/37 GEST 2/05 E	SAI	SAI	619490	HON.SECR.SOC. GRO	28,02	
	22/02/2005	S-F05/37 GEST 2/05 E	SAJJNS	SAJJns	619490	HON.SECR.SOC. GRO	56,02	
	22/02/2005	S-F05/37 GEST 2/05 E	SRJ	SRJ	619490	HON.SECR.SOC. GRO	476,21	
74	22/02/2005	F 980076	SAJJNS	SAJJns	612010	ELECTRICITE	57,49	
	24/02/2005	F 980076	SRJ	SRJ	612010	ELECTRICITE	325,80	
75	24/02/2005	RENAULT F2050685	SAJJNS	SAJJns	616040	RENAULT TRAFIC BLE	39,66	
	14/02/2005	RENAULT F2050685	SRJ	SRJ	616040	RENAULT TRAFIC BLE	224,75	
76	14/02/2005	CHIREC-GENOT WJ	SRJ	SRJ	644100	FR.MEDICAU/PARAM	38,86	
77	16/02/2005	ISABEL F2005051750	SAI	SAI	657000	FRAIS BANCAIRES	1,11	
	18/02/2005	ISABEL F2005051750	SAJJNS	SAJJns	657000	FRAIS BANCAIRES	2,23	
	18/02/2005	ISABEL F2005051750	SRJ	SRJ	657000	FRAIS BANCAIRES	18,92	
78	18/02/2005	ETINCEL F7081	SAI	SAI	601500	PRODUITS/MAT.ENTR	7,97	
	22/02/2005	ETINCEL F7081	SAJJNS	SAJJns	601500	PRODUITS/MAT.ENTR	15,94	
	22/02/2005	ETINCEL F7081	SRJ	SRJ	601500	PRODUITS/MAT.ENTR	135,52	
80	22/02/2005	TISACLI F05/78079	SAI	SAI	612120	MAINTENANCE INFOR	2,07	
	17/02/2005	TISACLI F05/78079	SAJJNS	SAJJns	612120	MAINTENANCE INFOR	4,13	
	17/02/2005	TISACLI F05/78079	SRJ	SRJ	612120	MAINTENANCE INFOR	35,14	
81	17/02/2005	LEFEBVRE-LOPEZ 2/05	SRJ	SRJ	644100	FR.MEDICAU/PARAM	60,00	
82	25/02/2005	COALA-LOC 20-22/05/05	SRJ	SRJ	613014	VAC.H. WIENDUINE 20-	725,00	
84	25/02/2005	PHARM 4C-F315	SRJ	SRJ	644200	FR.PHARMA.PENSION	129,40	
	27/02/2005	PHARM 4C-F315	SRJ	SRJ	601210	REMEDES/MEDICAMEI	14,28	
85	27/02/2005	MAWET-SINGELYN 2/05	SRJ	SRJ	644100	FR.MEDICAU/PARAM	20,00	
86	28/02/2005	MAWET-DEHOUX 2/05	SRJ	SRJ	644100	FR.MEDICAU/PARAM	60,00	
87	28/02/2005	TEIXERA F33	SRJ	SRJ	618200	SERV.EXT.ENTRET.NF	696,96	
88	28/02/2005	MIREILLE VF5/011493	SRJ	SRJ	618210	SERVICE BUANDERIE	335,04	
89	28/02/2005	SODEXHO F90212226	SRJ	SRJ	601000	ACHATS DENREES ALI	2 761,38	
	28/02/2005	SODEXHO F90212226	SAJJNS	SAJJns	601000	ACHATS DENREES ALI	190,94	
	28/02/2005	SODEXHO F90212226	SRJ	SRJ	601000	ACHATS DENREES ALI	94,11	
	28/02/2005	SODEXHO F90212226	SAJJNS	SAJJns	601000	ACHATS DENREES ALI	28,07	
	28/02/2005	SODEXHO F90212226	SRJ	SRJ	601000	ACHATS DENREES ALI	159,07	
	28/02/2005	SODEXHO F90212226	SAJJNS	SAJJns	619430	SODEXHO	698,65	
	28/02/2005	SODEXHO F90212226	SRJ	SRJ	619430	SODEXHO	3 959,00	
90	28/02/2005	SODEXHO F8051016165	SRJ	SRJ	601000	ACHATS DENREES ALI	850,81	
92	28/02/2005	TEXACO F486/0750024	SAJJNS	SAJJns	616030	RENAULT BREAK DGI	22,42	
	28/02/2005	TEXACO F486/0750024	SRJ	SRJ	616030	RENAULT BREAK DGI	126,99	
	28/02/2005	TEXACO F486/0750024	SAJJNS	SAJJns	616040	RENAULT TRAFIC BLE	6,60	
	28/02/2005	TEXACO F486/0750024	SRJ	SRJ	616040	RENAULT TRAFIC BLE	37,40	
93	28/02/2005	SCARLET F5NM-015870	SAJJNS	SAJJns	612100	TELEPHONE	36,00	

Balance analytique

Balance analytique - niveau 1 - poste SAI : SAI					
Dossier 0004, TEST ANA 2005			Date : 25/11/2005 Page 1		
Compte	Intitulé	Débit	Crédit	Solde débiteur	Solde créditeur
601300	FOURN.ACTIV.EDUC. & LOISIRS	22,67	0,00	22,67	
601500	PRODUITS/MAT.ENTRETIEN	28,08	0,00	28,08	
60	Sous-total 60	50,75	0,00	50,75	0,00
610000	LOYER R.F.I.-Braine l'Alleud SAI+chrg	719,04	0,00	719,04	
611200	MATERIEL COURANT	137,98	20,90	117,08	
612100	TELEPHONE	74,90	0,00	74,90	
612101	FRAIS POSTAUX	47,15	0,00	47,15	
612110	ABONNEMENTS-COTIS.DOCUMENT.	221,18	0,00	221,18	
612120	MAINTENANCE INFORMATIQUE	44,99	0,00	44,99	
612200	FRAIS DE BUREAU	52,86	0,00	52,86	
613000	FR.ORG.ACT.EDUC.LOISIRS	10,14	0,00	10,14	
614100	AUTRES ASS.NON RELAT.PERSONNEL	126,59	0,00	126,59	
615000	FORMATION PERSONNEL	2,63	0,00	2,63	
616000	FR.DEPLAC.DE SERVICE	394,75	0,00	394,75	
616010	FR.DEPL.REALISE AV.PENSIONNAIR	49,04	0,00	49,04	
617100	FRAIS DE REPRESENTATION	9,90	0,00	9,90	
619490	HON.SECR.SOC. GROUPE"S"	100,76	0,00	100,76	
61	Sous-total 61	1 991,91	20,90	1 971,01	0,00
623000	ASSURANCES	113,26	0,00	113,26	
62	Sous-total 62	113,26	0,00	113,26	0,00
640210	TAXE PATRIMOINE	24,64	0,00	24,64	
640400	PUBLICATIONS LEGALES	35,00	0,00	35,00	
64	Sous-total 64	59,64	0,00	59,64	0,00
650300	INTERETS BANCAIRES	2,62	0,00	2,62	
657000	FRAIS BANCAIRES	3,46	0,00	3,46	
65	Sous-total 65	6,08	0,00	6,08	0,00
664000	AUTRES CHARGES EXCEPTIONNELLES	27,86	0,00	27,86	
66	Sous-total 66	27,86	0,00	27,86	0,00
6	Total classe 6	2 249,50	20,90	2 228,60	0,00
740000	SUBV.ANNUELLE ANIMPH	0,00	42 052,73		42 052,73
745000	PARTS CONTRIBUTIVES	0,00	239,40		239,40
746000	PRODUITS D'EXPLOITATION DIVERS	0,00	0,42		0,42
74	Sous-total 74	0,00	42 292,55	0,00	42 292,55
751000	PRODUITS ACTIFS CIRCULANTS	0,00	0,75		0,75
75	Sous-total 75	0,00	0,75	0,00	0,75
7	Total classe 7	0,00	42 293,30	0,00	42 293,30
TOTAL DU POSTE		2 249,50	42 314,20	SOLDE :	-40 064,70

Balance générale - analytique

Balance générale - analytiques - niveau 1					
Dossier 0004, TEST ANA 2005		Date : 25/11/2005 Page 1			
Comptes / Postes		Débit	Crédit	Solde	%
Analytique ->	601000 ACHATS DENREES ALIMENTAIRES	19 049,10	310,25	18 738,85	
	SAJNS SAJNs	1 671,54	0,00	1 671,54	8,92
	SRJ SRJ	17 377,56	310,25	17 067,31	91,08
Générale ->	601000 ACHATS DENREES ALIMENTAIRES	13 880,96	310,25	13 570,71	
		*** DIFFERENCE ***		-5 168,14	
Analytique ->	601010 VAISSELLE/PETIT MAT.CUISINE	237,56	0,00	237,56	
	SAJNS SAJNs	17,99	0,00	17,99	7,57
	SRJ SRJ	219,57	0,00	219,57	92,43
Générale ->	601010 VAISSELLE/PETIT MAT.CUISINE	237,56	0,00	237,56	
Analytique ->	601100 ACHAT ACCESS.TOILETTE/SOINS	193,57	0,00	193,57	
	SRJ SRJ	193,57	0,00	193,57	100,00
Générale ->	601100 ACHAT ACCESS.TOILETTE/SOINS	193,57	0,00	193,57	
Analytique ->	601110 TEXTILE ET HABILLEMENT	172,88	0,00	172,88	
	SRJ SRJ	172,88	0,00	172,88	100,00
Générale ->	601110 TEXTILE ET HABILLEMENT	172,88	0,00	172,88	
Analytique ->	601200 ACHATS MAT.MED.JETABLE	5,12	0,00	5,12	
	SRJ SRJ	5,12	0,00	5,12	100,00
Générale ->	601200 ACHATS MAT.MED.JETABLE	5,12	0,00	5,12	
Analytique ->	601210 REMEDES/MEDICAMENTS COURANTS	93,80	0,00	93,80	
	SRJ SRJ	93,80	0,00	93,80	100,00
Générale ->	601210 REMEDES/MEDICAMENTS COURANTS	93,80	0,00	93,80	
Analytique ->	601300 FOURN.ACTIV.EDUC. & LOISIRS	935,01	0,00	935,01	
	SAI SAI	22,67	0,00	22,67	2,42
	SAJNS SAJNs	242,22	0,00	242,22	25,91
	SRJ SRJ	670,12	0,00	670,12	71,67
Générale ->	601300 FOURN.ACTIV.EDUC. & LOISIRS	935,01	0,00	935,01	
Analytique ->	601400 PRODUITS ET MAT.BUANDERIE	91,39	0,00	91,39	
	SRJ SRJ	91,39	0,00	91,39	100,00
Générale ->	601400 PRODUITS ET MAT.BUANDERIE	91,39	0,00	91,39	
Analytique ->	601500 PRODUITS/MAT.ENTRETIEN	982,88	0,00	982,88	
	SAI SAI	28,08	0,00	28,08	2,86
	SAJNS SAJNs	84,02	0,00	84,02	8,55
	SRJ SRJ	870,78	0,00	870,78	88,59
Générale ->	601500 PRODUITS/MAT.ENTRETIEN	982,88	0,00	982,88	
Analytique ->	601610 FOURNITURES DIVERSES NON PERSONNALISA	1,50	0,00	1,50	
	SAJNS SAJNs	1,50	0,00	1,50	100,00
Générale ->	601610 FOURNITURES DIVERSES NON PERSONNALISA	1,50	0,00	1,50	
Analytique ->	610000 LOYER R.F.I.-Braine l'Alleud SAI+chrg	719,04	0,00	719,04	
	SAI SAI	719,04	0,00	719,04	100,00
Générale ->	610000 LOYER R.F.I.-Braine l'Alleud SAI+chrg	719,04	0,00	719,04	
Analytique ->	611000 ENTRETIEN ET REPARATIONS	1 731,34	0,00	1 731,34	
	SAJNS SAJNs	191,38	0,00	191,38	11,05
	SRJ SRJ	1 539,96	0,00	1 539,96	88,95
Générale ->	611000 ENTRETIEN ET REPARATIONS	1 686,35	0,00	1 686,35	
		*** DIFFERENCE ***		-44,99	
Analytique ->	611200 MATERIEL COURANT	383,85	20,90	362,95	

Historique analytique

Historique analytique - niveau 1 - poste SAI : SAI									
Dossier 0004, TEST ANA 2005						Date : 25/11/2005 Page 1			
Contrepartie	Pår.	Pièce	Date	Origine	Ech./Imput.	Libellé	Débit	Crédit	Solde
601300 FOURN.ACTIV.EDUC. & LOISIRS									
	0501	20	28/01/2005	DEX1		CLAVIE	1,77		
	0504	17	30/04/2005	O0001		FR.405	20,90		
							22,67	0,00	22,67
601500 PRODUITSMAT.ENTRETIEN									
	0501	4	06/01/2005	DEX1		HUBO	3,17		
ETINCEL SPRL	0502	78	22/02/2005	A0001		ETINCEL F7081	7,97		
ZEP BELGIUM	0503	139	18/03/2005	A0001		ZEP F7302	16,94		
							28,06	0,00	28,06
610000 LOYER R.F.I.-Braine l'Alleud SAHchrg									
	0501	17	25/01/2005	DEX1		2/2005	239,68		
	0502	37	22/02/2005	DEX1		LOY.3/05	239,68		
	0503	56	22/03/2005	DEX1		LOYER 405	239,68		
							719,04	0,00	719,04
611200 MATERIEL COURANT									
	0501	14	20/01/2005	DEX1		CARREFOUR	99,90		
	0501	14	20/01/2005	DEX1		VERLY DECOR	38,08		
	0501	1	31/01/2005	CAP		CAP 1/05		20,90	
							137,96	20,90	117,06
612100 TELEPHONE									
NET NET-WORLD X CH#	0501	40	31/01/2005	A0001		NETNET 5NM0084275	14,08		
TELE 2-BELGIUM	0503	100	10/03/2005	A0001		TELE2-F2777962	3,08		
BELGACOM	0503	118	10/03/2005	A0001		BELG F551493507	50,46		
BELGACOM	0503	122	10/03/2005	A0001		BELG F5514934462	2,50		
BELGACOM	0503	123	10/03/2005	A0001		F5514934487	4,26		
VERSATEL BELGIUM SA	0503	121	18/03/2005	A0001		VERSATEL BEC0501260	0,52		
							74,90	0,00	74,90
612101 FRAIS POSTAUX									
	0502	10	28/02/2005	O0001		FRAIS SAI 1/05	13,20		
	0503	13	31/03/2005	O0001		FRAIS SAI 3/05	0,88		
	0503	13	31/03/2005	O0001		FRAIS SAI 3/05	17,60		
	0503	15	31/03/2005	O0001		IWE 3/05	0,80		
	0504	4	30/04/2005	CAP		CAP 4/05	2,20		
	0504	4	30/04/2005	CAP		CAP 4/05	2,20		
	0504	4	30/04/2005	CAP		CAP 4/05	0,27		
	0504	17	30/04/2005	O0001		FR.405	10,00		
							47,15	0,00	47,15
612110 ABONNEMENTS-COTIS.DOCUMENT.									
FIGUS ASBL-GUIDE SOC	0501	10	03/01/2005	A0001		FIGUS COT 2005	6,18		
GAMAES	0501	38	24/01/2005	A0001		GASMAES COT 2005 SA	200,00		
	0503	50	14/03/2005	DEX1		FR. AG GAMAES 22/3/05	15,00		
							221,16	0,00	221,16
612120 MAINTENANCE INFORMATIQUE									
DEVELOP.DISTRIB.INFO	0501	9	03/01/2005	A0001		ddi 240	36,15		
TISCALI	0501	46	21/01/2005	A0001		TISCALI F2005-00019450	2,20		
PUCES ET SOURIS	0501	35	26/01/2005	A0001		PUCES/SOURIS FD0222	2,75		
TISCALI	0502	80	17/02/2005	A0001		TISACLI F05/78079	2,07		
TISCALI	0503	126	11/03/2005	A0001		F2005/00135164	1,82		
							44,99	0,00	44,99
612200 FRAIS DE BUREAU									
VIKING DIRECT	0501	11	03/01/2005	A0001		VIKING 367695	4,59		
BRUNEAU	0501	26	18/01/2005	A0001		BRUNEAU F3344486	10,80		
VIKING DIRECT	0501	53	25/01/2005	A0001		VIKING F396784	7,47		
	0501	1	31/01/2005	CAP		CAP 1/05	0,25		
	0502	10	28/02/2005	O0001		FRAIS SAI 1/05	1,98		
	0502	11	28/02/2005	O0001		FRAIS SAI 2/05	7,99		
SOGEXPRO SPRL	0502	64	03/02/2005	A0001		SOGEX F025/02/05	6,20		
	0503	13	31/03/2005	O0001		FRAIS SAI 3/05	7,90		